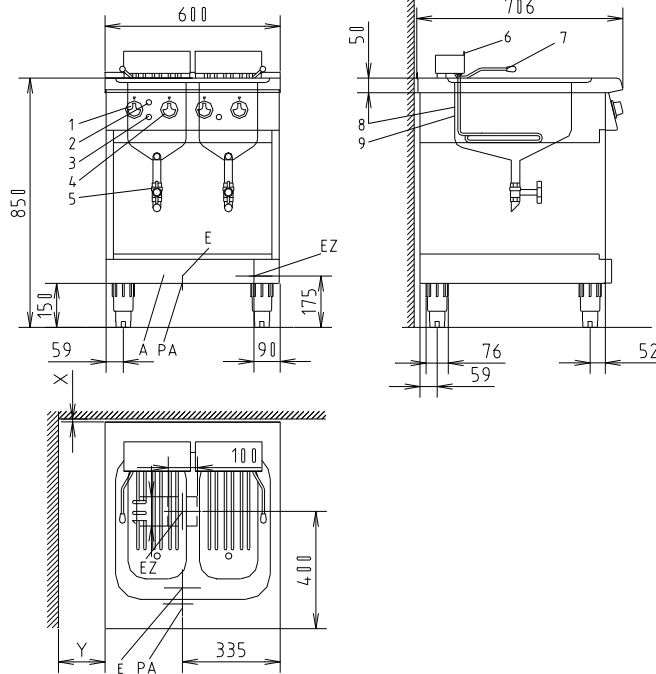


Elektro-Fritteuse mit zwei Becken Standgerät

Modell-Nr.: **AEF 224**
Ident-Nr.: **6532.100**



- 1 Knebel für Fritteuserthermostat
- 2 Leuchtmelder grün Betriebsbereitschaft
- 3 Leuchtmelder gelb Regelspiel Fritteuserthermostat
- 4 Ein- und Ausschalter
- 5 Kugelhahn 3/4"
- 6 Aufhängevorrichtung für Frittierkorb
- 7 Schwenkhebel für Rohrheizkörper
- 8 obere Füllstandsmarke
- 9 untere Füllstandsmarke
- X Bei brennbaren Anstellwänden muss der Mindestabstand 30 mm betragen.
- Y Bei brennbaren Anstellwänden muss der Mindestabstand 200 mm betragen.
Mindestabstände nicht erforderlich bei Aufstellung zwischen anderen Geräten.
- A Blende abnehmbar, dazu die äußeren Schrauben herausdrehen
- E geräteseitige Elektro-Anschlussklemme, erreichbar nach Abnahme von Teil A
- EZ bauseitiger Elektro-Anschlusspunkt, Kabellänge 1,5 m über OKF
- PA Potentialausgleich

Alle Bemaßungen für Medienanschlüsse beziehen sich auf die Außenkante der Abdeckung!

Gerätebeschreibung

Standgerät zur Fuß- bzw. Sockelaufstellung mit 150 mm Bodenfreiraum. Gerätekörper mit schräger Frontblende aus CNS.

Oberbau mit zwei nahtlos eingeschweißten, tief gezogenen Becken (200x400 mm) mit Schaumrand und Kaltzone, Nutzfüllmenge je 8 Liter, Gesamtfüllmenge 12 Liter. Heizkörper hochschwenkbar mit Abschaltung, thermostatische Regelung 100 - 195°C, Schmelzstufe, Schutztemperaturbegrenzer (230°C) mit 2. Sicherungsmaßnahme nach VDE/IEC. Heizkörperbelastung 4,35 W/cm². Entleerung über Kugelhahn 1/2" nach unten.

Unterbau als offener Schrankraum Grundgestell, Ablageboden und Decke des Schrankraumes aus CNS.

Aufstellung auf 150 mm hohen verstellbaren Edelstahlfüßen, +/- 20 mm höhenverstellbar.

Zubehör

- 2 Deckel
- 2 Siebböden
- 2 Frittierkörbe 170x305x120 mm

Zubehör gegen Mehrpreis:

- ACC 354 zusätzlicher Frittierkorb 170x305x120 mm
- ACC 1015 Fettauffangbehälter aus CNS
- ACC 1016 Deckel für Fettauffangbehälter
- ACC 886 Flügeltür mit Magnetverschluss (Einbausatz)
- ACC 409 Umrüstsatz für Anschluss an Leistungsoptimierungsanlage

Technische Daten

Elektro-Anschluss:	400V 3N PE AC 50/60 Hz
Nennaufnahme:	18,0 kW
bauseitige Sicherung:	32 A
Anschlussklemme:	16,0 mm ²
Schaltplan-Nr.:	E 181054-b
Schutzart:	IPX5
Außenmaße:	600x706x850 mm
Fußhöhe:	150 mm
Abstellraum:	540x630x330 mm
Gewicht:	60 kg
Sensible Wärmeabg.:	1620 W
Latente Wärmeabg.:	12600 W
Dampfabgabe:	18540 g/h